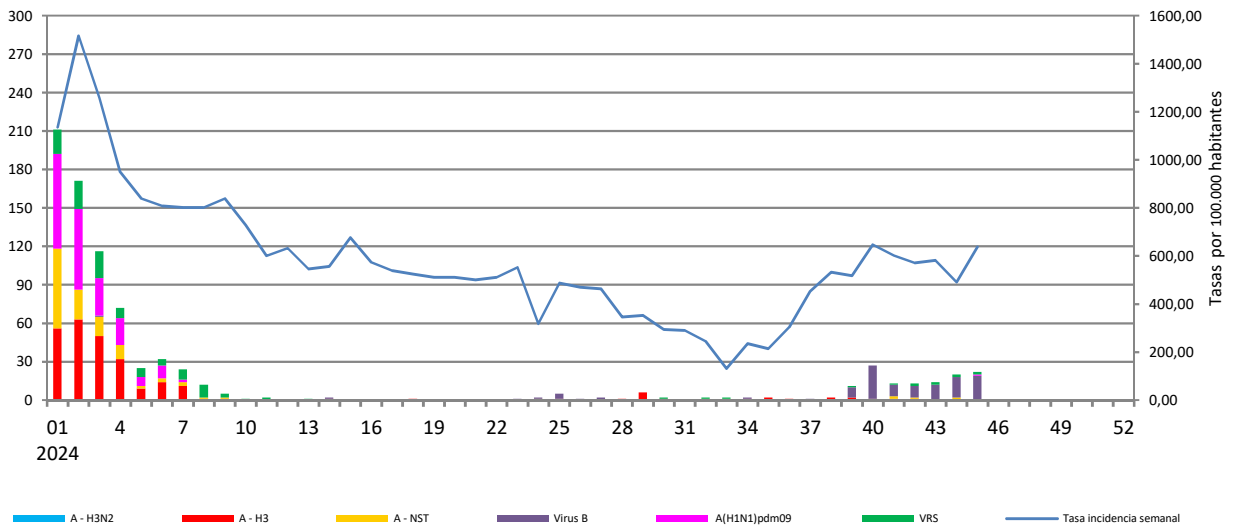
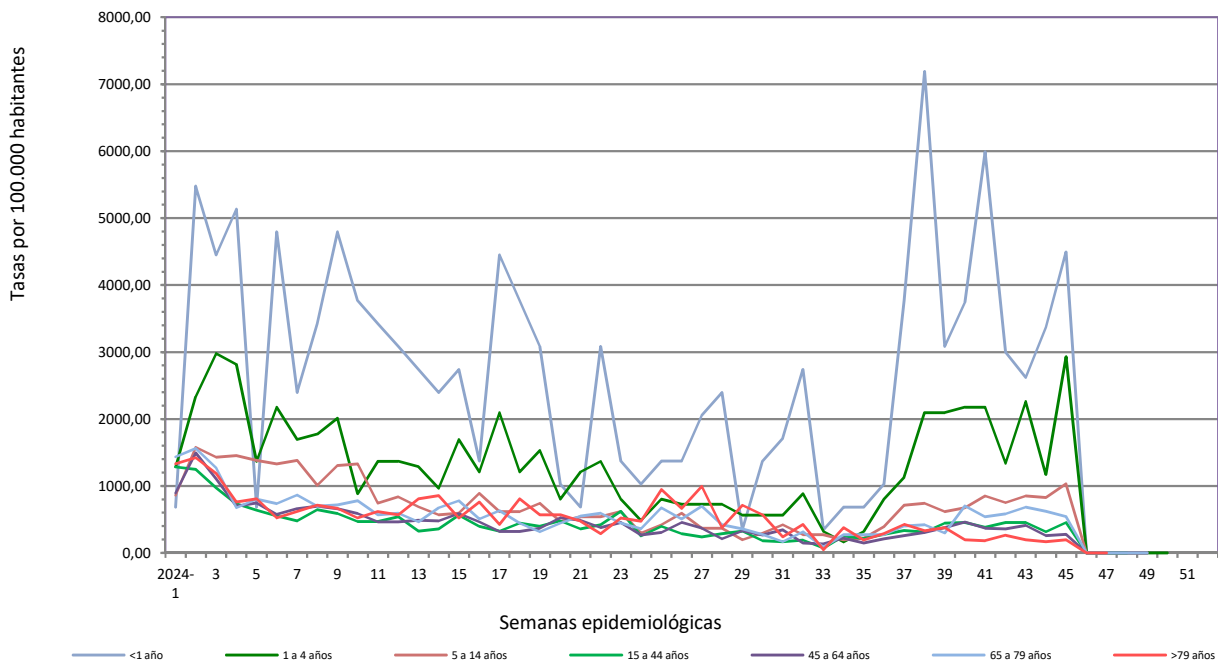


Número de casos notificados en la semana	148
Tasa de incidencia semanal (por cien mil habitantes)	491,66

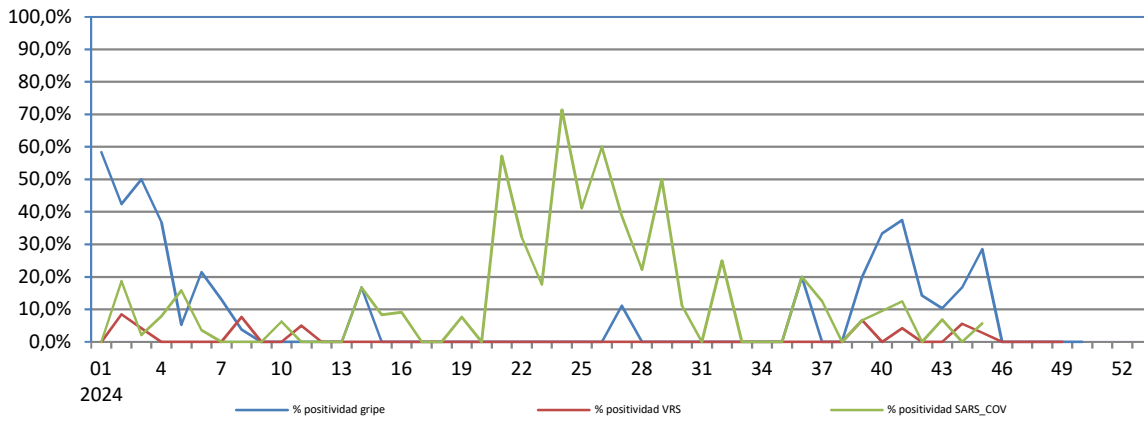
Tasas de incidencia semanal IRAs.
Detecciones (Centinela y No Centinela) Gripe y Virus Respiratorio Sincitial.
Vigilancia Centinela La Rioja 2024



Tasas de incidencia semanal IRAs por grupo de edad.
Vigilancia Centinela La Rioja 2024



Tasas de detección Gripe, SARS-Cov-2 y Virus Respiratorio Sincitial en AP Vigilancia Centinela La Rioja 2024



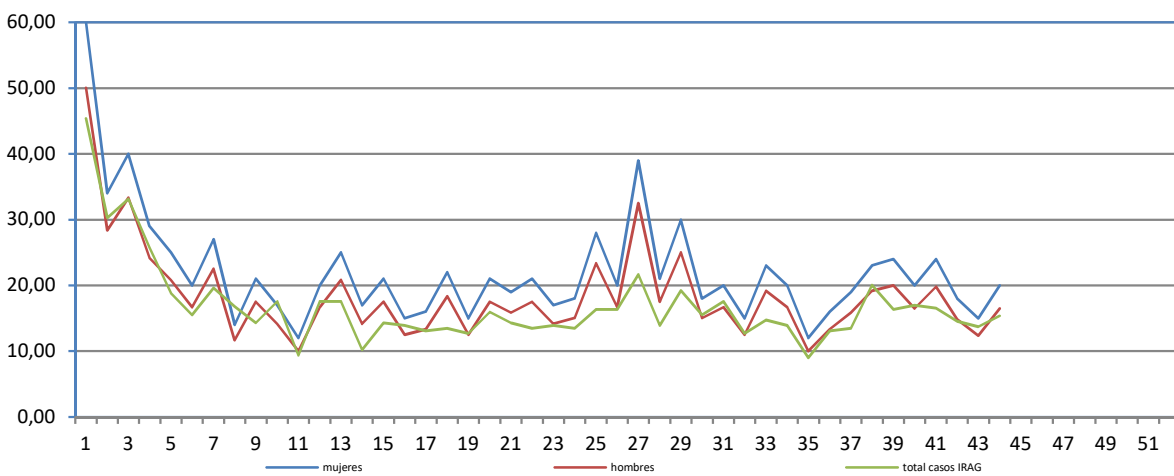


La Rioja

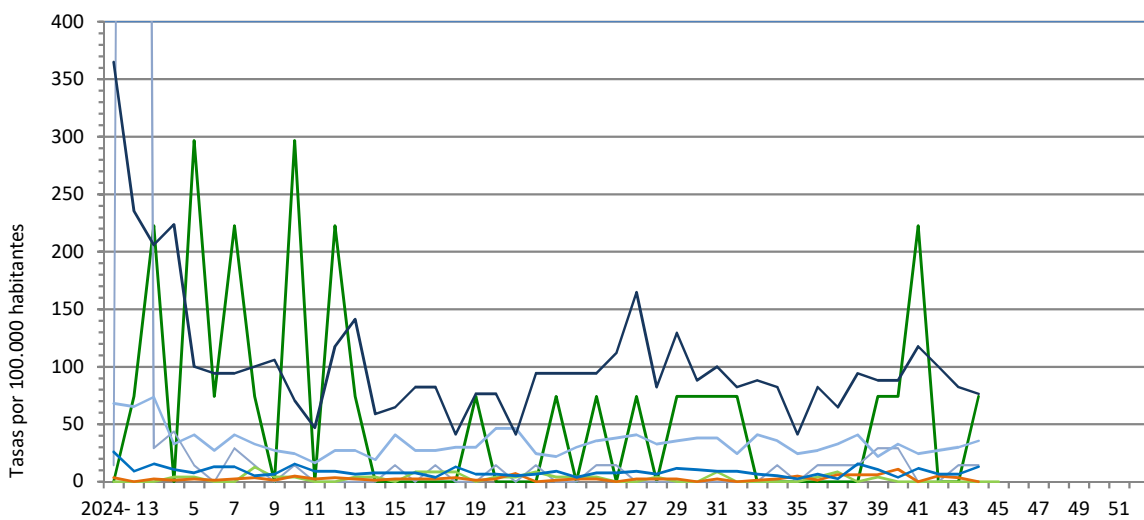
VIGILANCIA DE INFECCIÓN RESPIRATORIA AGUDA GRAVE. SEMANA 44/2024

Número de casos IRAG notificados en la semana	34
Población semanal cubierta	247481
Tasa de incidencia semanal (por cien mil habitantes)	13,74

Tasas de incidencia semanal IRAG por sexo
Vigilancia Centinela La Rioja 2024



Tasas de incidencia semanal IRAG por grupo de edad.
Vigilancia Centinela La Rioja 2024



Semanas epidemiológicas

— <1 años — 1 a 4 años — 5 a 14 años — 15 a 44 años — 45 a 64 años — 65 a 79 años — >79 años